

Journée GEMA Manche

Les enjeux du territoire

Charles VALLET
DREAL Normandie





Situation actuelle de la ressource en eau et des milieux



Liberté • Égalité • Fraternité
RÉPUBLIQUE FRANÇAISE

Direction régionale
de l'Environnement,
de l'Aménagement
et du Logement

NORMANDIE

La compétence GEMAPI



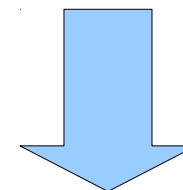
LA QUALITÉ DES RIVIÈRES DES BOCAGES NORMANDS

ÉTAT DES LIEUX ET OBJECTIFS DU SDAGE 2016-2021

Début 2017

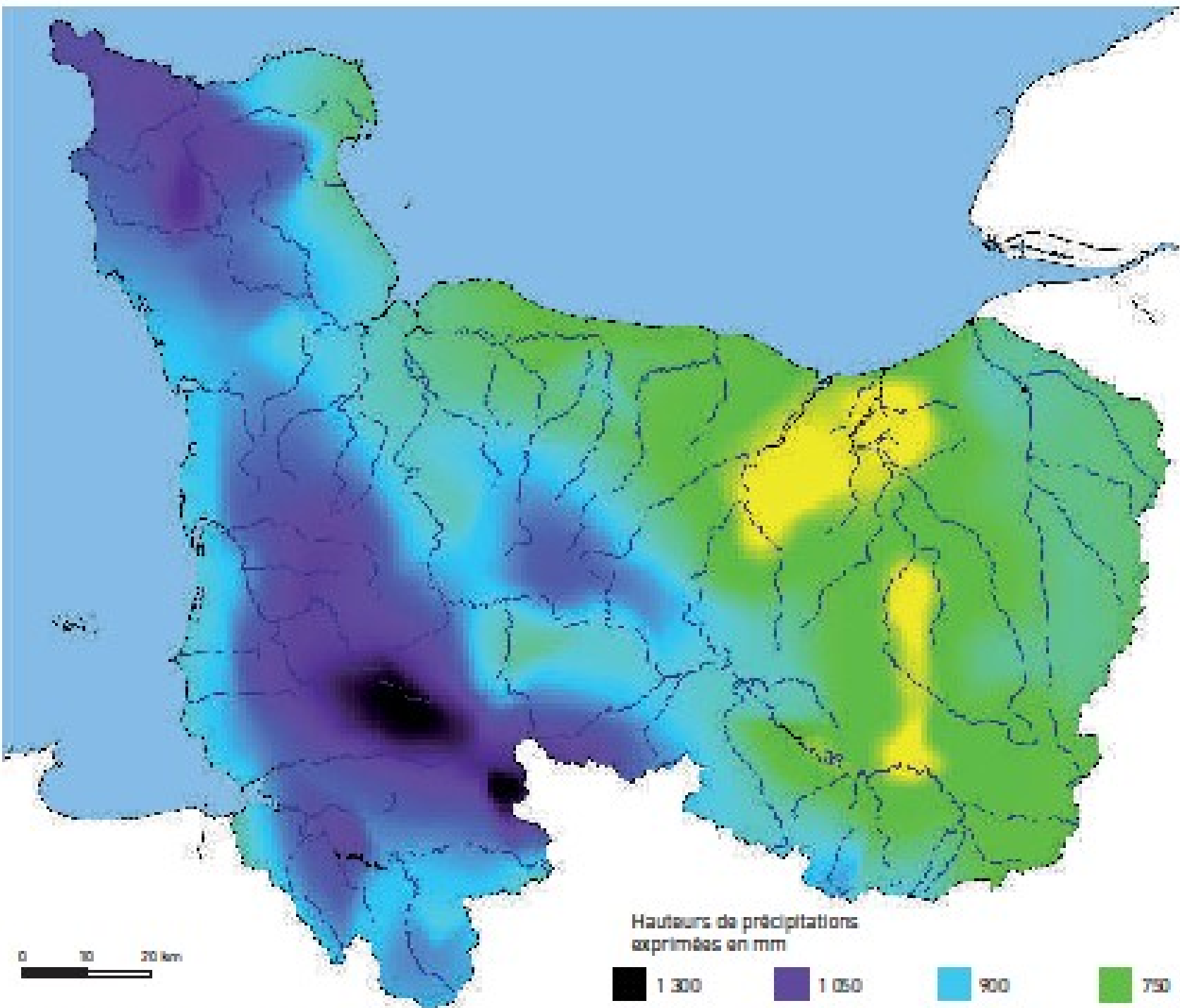
Réalisé à partir notamment de
données :

- AESN
- DREAL



Actualisé d'ici 2020





Hauteurs de précipitations exprimées en mm

1 300	1 050	900	750
1 200	1 000	850	700
1 100	950	800	650

Précipitations totales annuelles
 Source : DREAL d'après des données Météo-France



- réseau hydrographique détaillé
- principaux cours d'eau

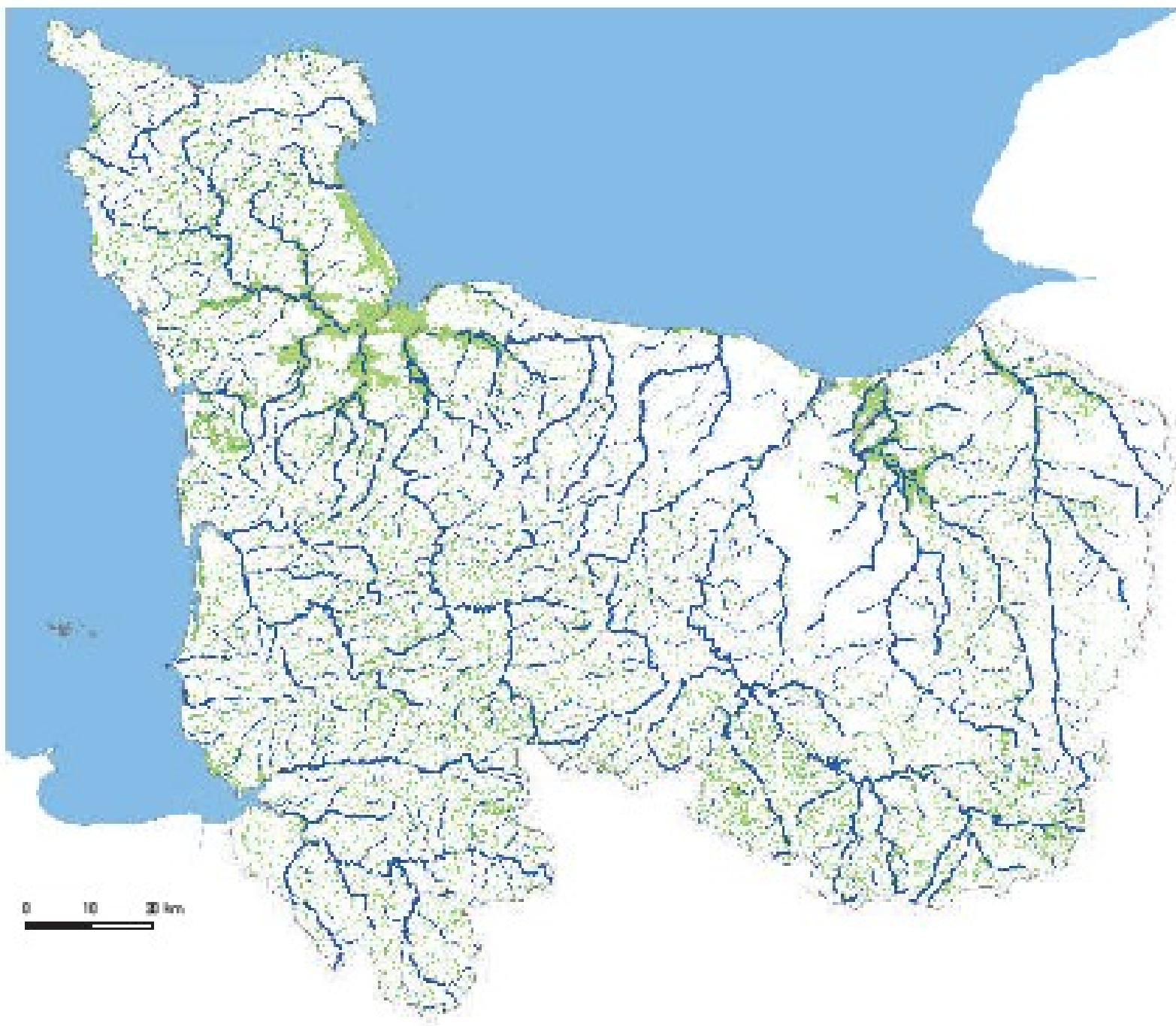
Réseau hydrographique
d'après la BD TOPO



Liberté • Égalité • Fraternité
RÉPUBLIQUE FRANÇAISE

Direction régionale
de l'Environnement,
de l'Aménagement
et du Logement

NORMANDIE



0 10 20 km



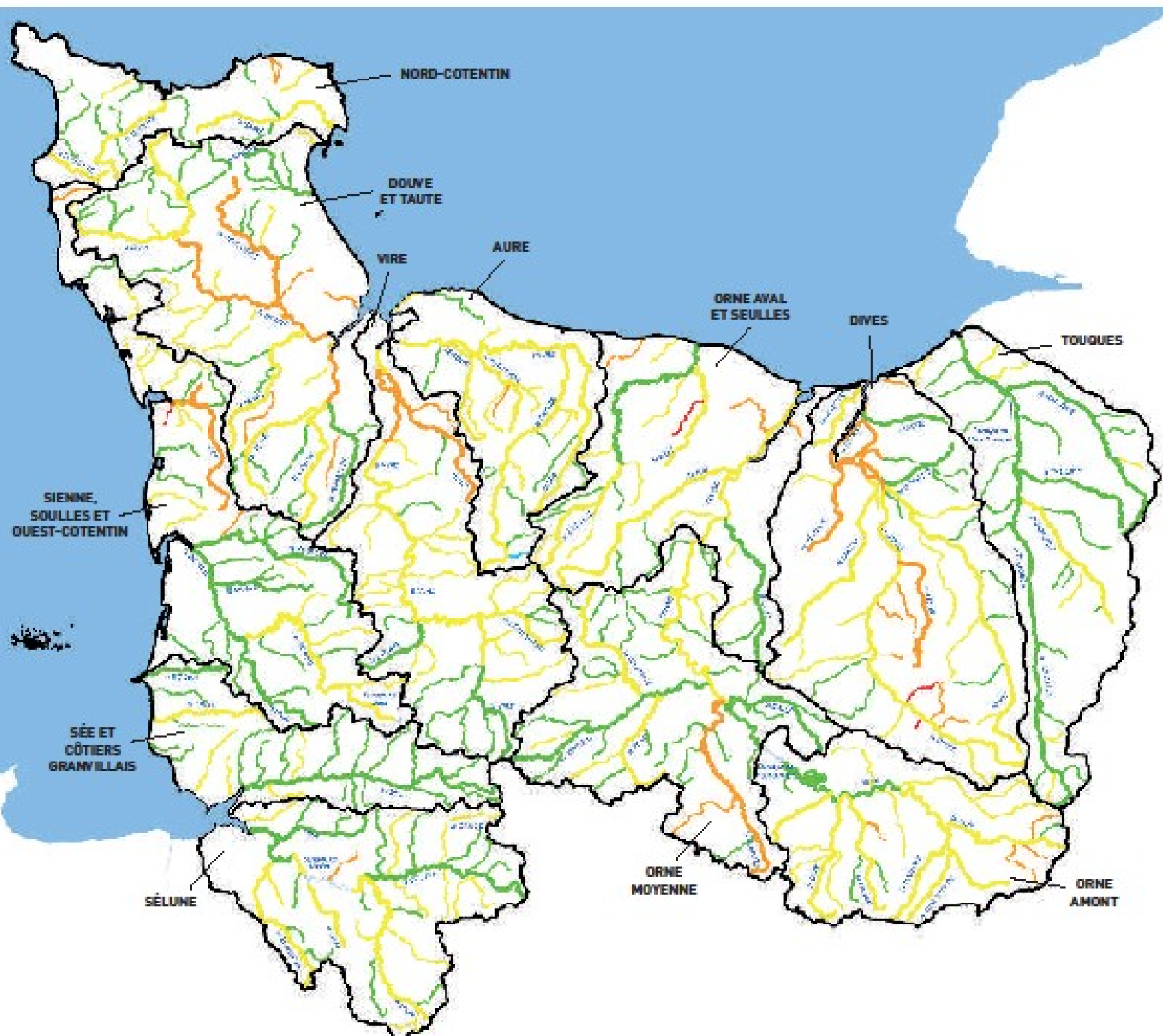
Liberté • Égalité • Fraternité
RÉPUBLIQUE FRANÇAISE

Direction régionale
de l'Environnement,
de l'Aménagement
et du Logement

NORMANDIE

Territoires humides
d'après données DREAL

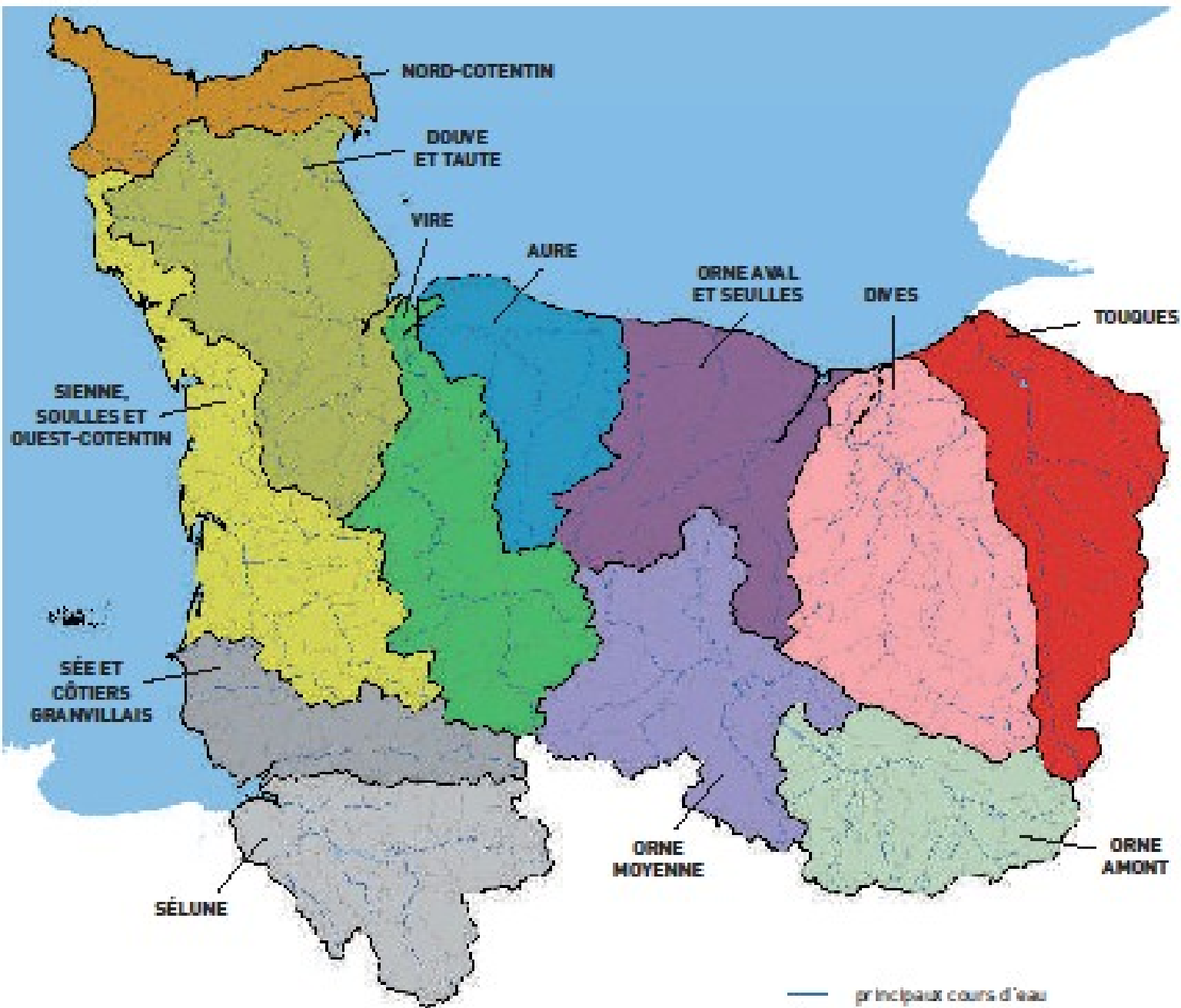
La compétence GEMAPI



Etat écologique du SDAGE

- très bon
- bon
- moyen
- médian
- mauvais
- unité hydrographique





Unités hydrographiques et masses d'eau de la Direction territoriale et maritime des Bocages Normands

Direction régionale de l'Environnement, de l'Aménagement et du Logement
NORMANDIE

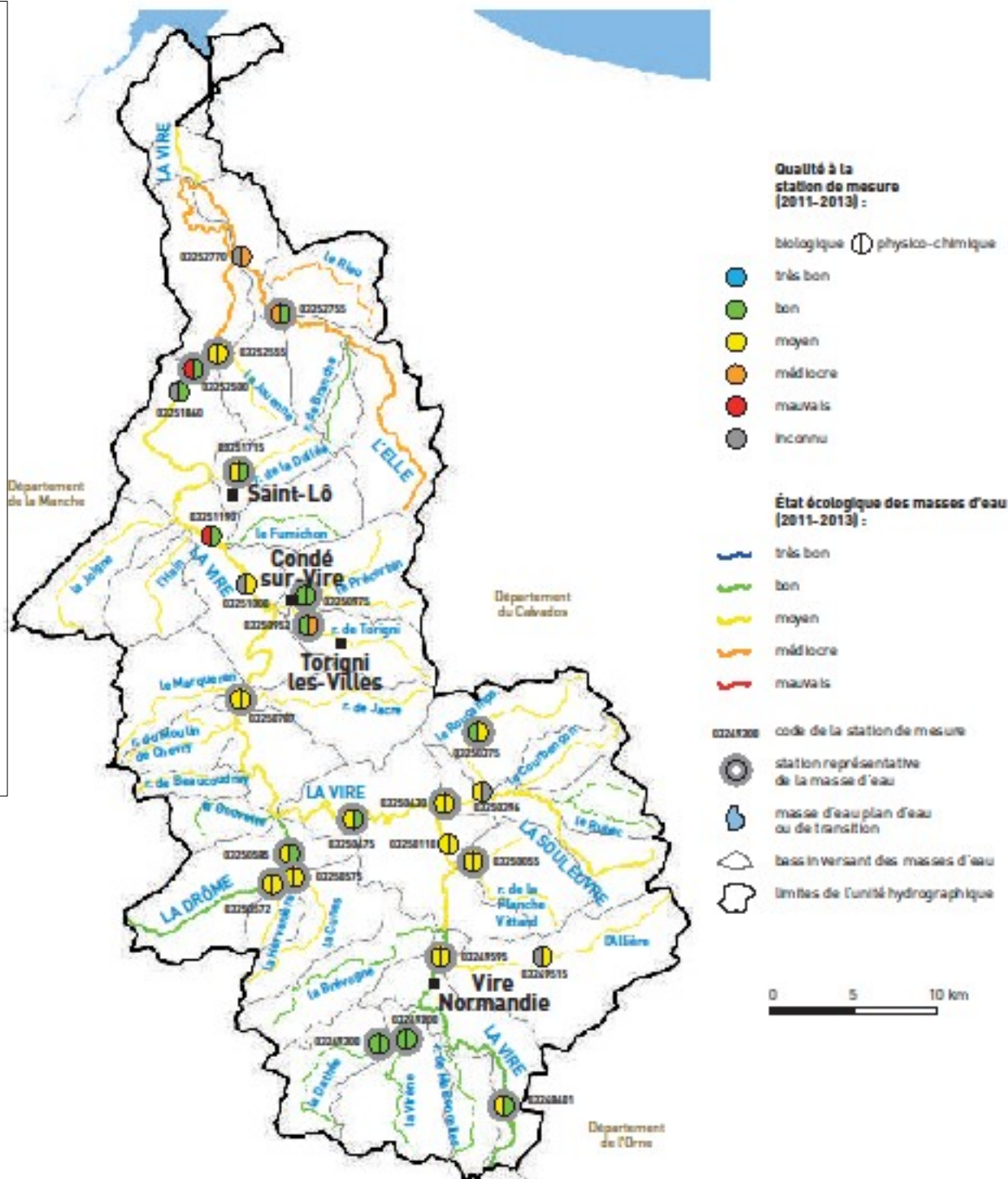


Vire

- impact sur Baie des Veys (pêche, conchyliculture)
- espace de bocage encore « préservé », mais cours d'eau enrichis par nutriments
- quelques rejets importants (urbain, industries agro-alim)
- partie moyenne et aval anthropisées (biefs, digues, vannages...)

Le bon état

- 30 % des masses d'eau
- dégradation amont / aval
- phosphore (=> ruissellement)
- morphologie (Vire moyenne)



Liberté • Égalité • Fraternité
RÉPUBLIQUE FRANÇAISE

Direction régionale
de l'Environnement,
de l'Aménagement
et du Logement

NORMANDIE

La compétence GEMAPI

Douve et Taute

- large vallée avec 20 000 ha de zones humides : marais du Cotentin
- se jettent dans la Baie des Veys : biodiversité riche et rare, avec colonie de phoques veaux-marins
- quelques petits côtiers orientaux vulnérables aux étiages estivaux
- aux exutoires, portes à flots et vannages : régime naturel des cours d'eau « perturbé »

Le bon état

- 50 % des masses d'eau
- Bon en tête de bassin versant
- Plus dégradé sur les parties aval/moyenne (rejets urbains et industriels, pollutions diffuses...)
- MEFM/MEA avec dépendance envers la qualité de l'amont

DOUVE ET TAUTE : ÉTAT ÉCOLOGIQUE



Direction régionale
de l'Environnement,
de l'Aménagement
et du Logement

NORMANDIE

La compétence GEMAPI



Nord-Cotentin

- Pression diffuses (agriculture, habitat) et industrielles (nucléaire, construction navale)
- Saire, drainant une zone légumière : état moyen
- Est, conchyliculture
- Divette, traversant l'agglomération de Cherbourg (AEP) : état moyen

Le bon état

- 65 % des masses d'eau
- ruisseaux de la Couplière et de Hacouville : morphologie très dégradée



Liberté • Égalité • Fraternité
RÉPUBLIQUE FRANÇAISE

Direction régionale
de l'Environnement,
de l'Aménagement
et du Logement

NORMANDIE

Sienne-Soules-Ouest Cotentin

- réseau de rivières très dense
- bocages et landes, marais et cordons dunaires : « Côte des havres »
- activité conchylicole importante
- Sienne anthropisée : barrage du Gast, nombreux seuils et moulins abandonnés
- Intérieur des terres très rural et agricole (bovins, prairies)
- Bande littorale : densément urbanisée, activité maraîchère intense autour de Créances

Le bon état

- 57 % des masses d'eau
- bon état des affluents de la Sienne et de la Soules
- plus contrasté pour les petits côtiers (But, Ay, Dun)

SIENNE, SOULLES ET OUEST-COTENTIN : ÉTAT ÉCOLOGIQUE



Liberté • Égalité • Fraternité
RÉPUBLIQUE FRANÇAISE

Direction régionale
de l'Environnement,
de l'Aménagement
et du Logement

NORMANDIE

La compétence GEMAPI



Sée et Côtiers Granvillais

- un des unités hydrographiques les plus préservées
- pluviométrie généreuse et substrat imperméable (=> écoulements rapides...crués)
- vallée de Sée : prairies semi-naturelles (Natura 2000), favorable aux saumons
- littoral avec forte pression anthropique, et soutien d'étiage plus faible sur granvillais

Le bon état

- 80 % des masses d'eau
- petits côtiers ou affluents dégradés par hydromorphologie et matières organiques



Liberté • Égalité • Fraternité
RÉPUBLIQUE FRANÇAISE

Direction régionale
de l'Environnement,
de l'Aménagement
et du Logement

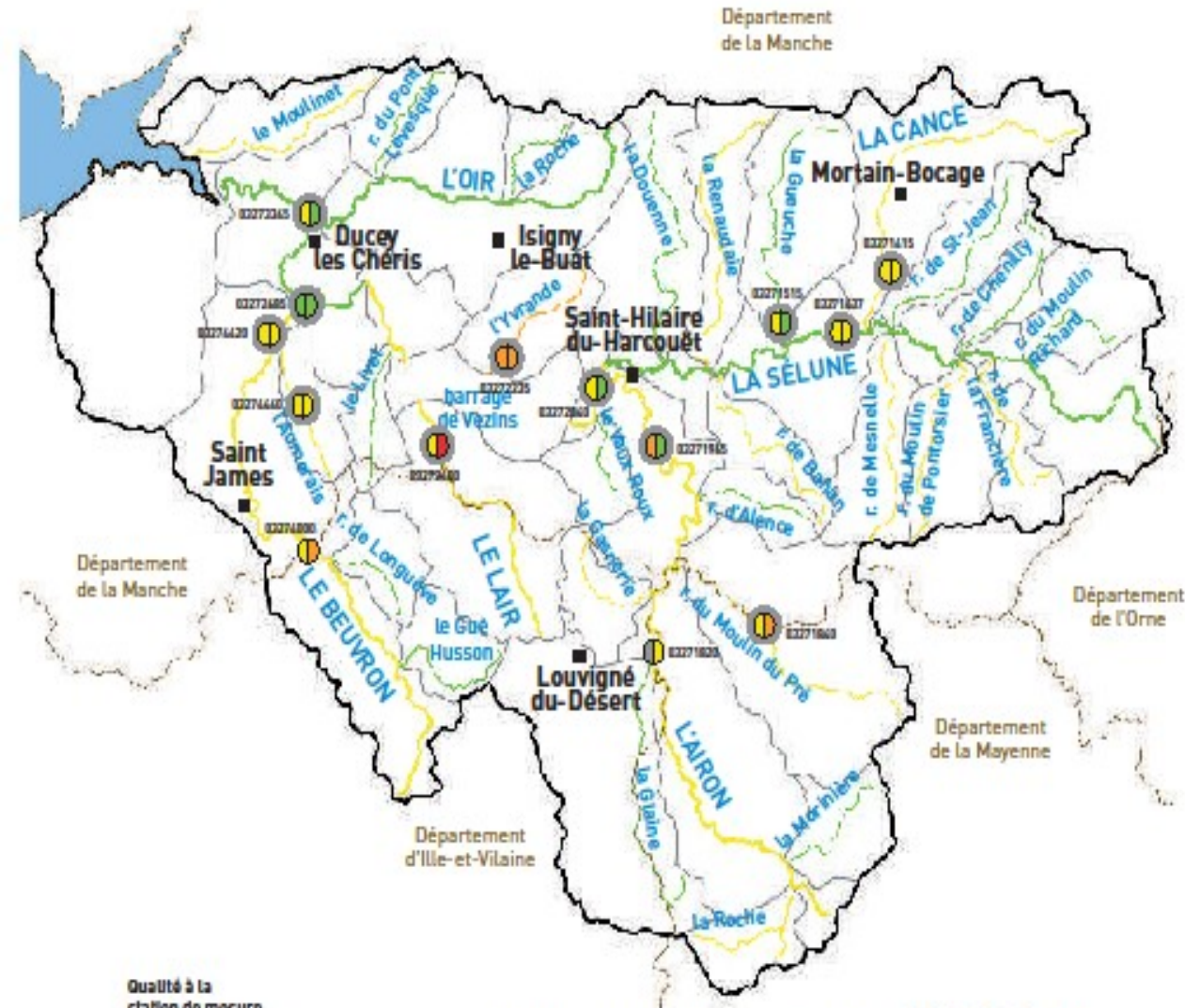
NORMANDIE

Sélune

- Baie du Mont-Saint-Michel
- Bocage et polyculture, fragilisés (haies arasées, prairies retournées...)
- Axe migrateur majeur poisson amphihalin (saumon, anguille), avec barrages importants
- AEP surtout superficielle

État écologique

- 50 % « bon »
- pollutions diffuses, en particulier nitrates
- morphologie altérée, continuité non assurée : qualité biologique appauvrie





Synthèse et perspectives



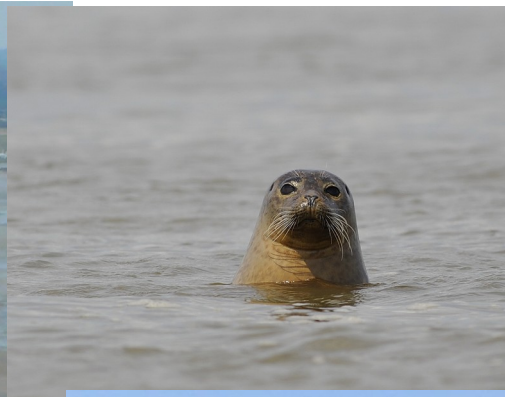
Liberté • Égalité • Fraternité
RÉPUBLIQUE FRANÇAISE

Direction régionale
de l'Environnement,
de l'Aménagement
et du Logement

NORMANDIE

Synthèse

- Patrimoine naturel et biodiversité riches et rares...



Perspectives

- ...à préserver
- ...à restaurer

Haies et bocages : prévenir érosion / ruissellement, et les pollutions diffuses



Liberté • Égalité • Fraternité
RÉPUBLIQUE FRANÇAISE

Direction régionale
de l'Environnement,
de l'Aménagement
et du Logement

NORMANDIE

© Francis Cormon

Perspectives



- ...à préserver
- ...à restaurer

Zones humides : dépolluer naturellement, gérer les niveaux d'eau, prévenir les inondations...



Direction régionale
de l'Environnement,
de l'Aménagement
et du Logement

NORMANDIE

La compétence GEMAPI

Perspectives



- ...à renaturer

**Hydromorphologie, continuité écologique :
redynamiser la biologie des milieux**



Perspectives

- ...dans le cadre de projets de territoires
- ...avec une gouvernance adaptée

COFIL du projet de renaturation et de restauration de la biodiversité de la vallée de la Sélune



Conférence de la baie du Mont-Saint-Michel

Inter-Sage => évolutions GEMAPI ?



Perspectives

- ...et anticiper les effets du changement climatique

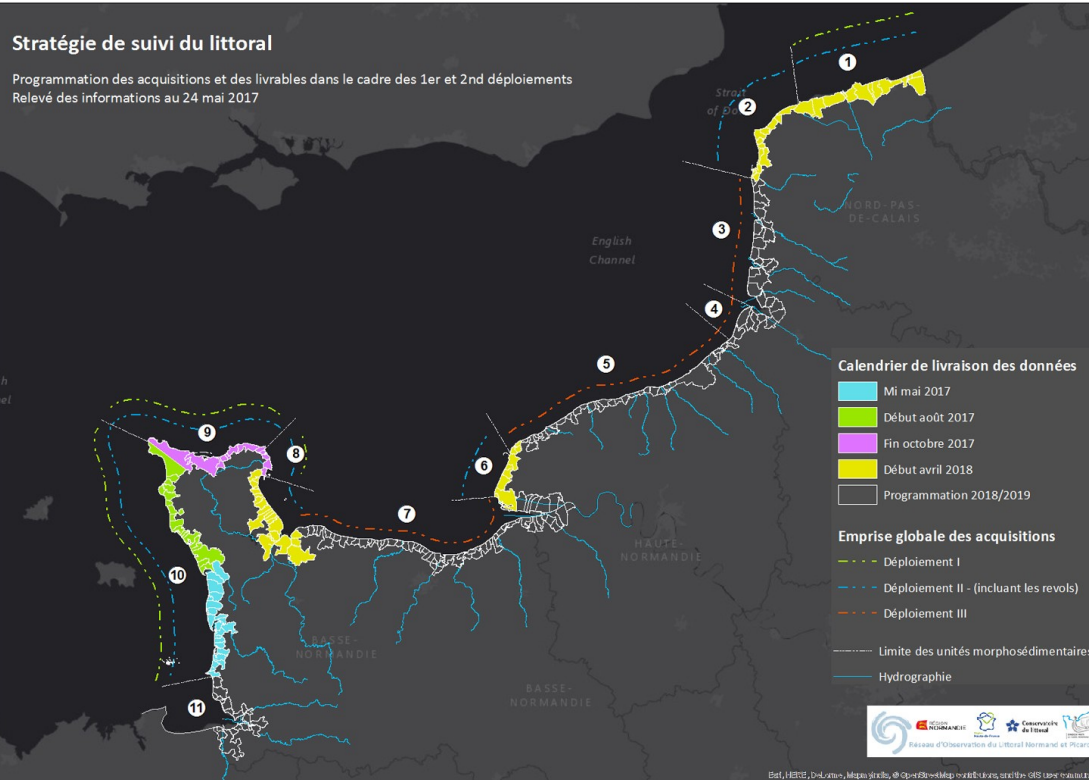
GEMA + PI = GEMAPI

**Cohérence d'ensemble à
rechercher en termes
d'aménagement de territoires**



Stratégie de suivi du littoral

Programmation des acquisitions et des livrables dans le cadre des 1er et 2nd déploiements
Relevé des informations au 24 mai 2017



Merci pour votre attention



Direction régionale
de l'Environnement,
de l'Aménagement
et du Logement

NORMANDIE

Direction Régionale de l'Environnement, de l'Aménagement et du Logement
de Normandie

www.normandie.developpement-durable.gouv.fr